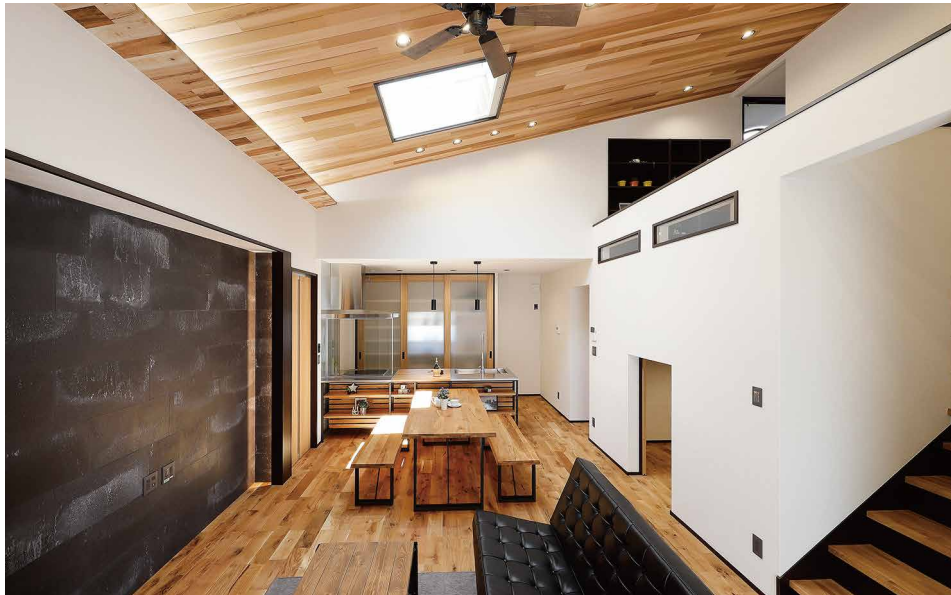




スキップフロアのある家 玉里モデルハウス



天窓からふりそく日差しが明るいリビング



リビングと2階をつなげるスキップフロアスペース

Model House.1
玉里モデルハウス
土地 **1,650万円**
建物 **2,600万円** (税込)



- 土地面積 194.84㎡ (58.93坪)
- 延床面積 121.82㎡ (36.85坪)

物件概要 ■物件名/玉里モデルハウス ■所在地/鹿児島市玉里団地2丁目277-321 ■交通/玉里団地中央バス停徒歩5分 ■構造/木造2階建て ■敷地面積/194.84㎡ (58.93坪) ■延床面積/121.82㎡ (36.85坪) ■完成年月/令和2年4月 ■入居/即時 ■小学校区/坂元台小550m坂元中750m ■太陽光発電/5.04kw ■EV車充電設備 ■駐車場/2台(カーポート付き) ■リビングエアコン付き ■ウッドデッキ付き ■売主/株式会社白木建設広告有効期限/令和3年8月末迄

災害時に安心、スマートエールライン搭載の先進住宅

桜島一望の高性能住宅 桜ヶ丘モデルハウス



リビングのアクセントにエコカラットを使用し2Fホールには備え付け机完備



キッチン照明はブルートゥースピーカー内蔵

Model House.2
桜ヶ丘モデルハウス
土地 **1,380万円**
建物 **2,050万円** (税込)



- 土地面積 112.12㎡ (33.91坪)
- 延床面積 89.52㎡ (27.07坪)

物件概要 ■物件名/桜ヶ丘モデルハウス ■所在地/鹿児島市桜ヶ丘3丁目8-25 ■交通/市営バスショッピングセンター前バス停徒歩2分 ■構造/木造2階建て ■敷地面積/112.12㎡ (33.91坪) ■延床面積/89.52㎡ (27.07坪) ■完成年月/令和2年5月 ■入居/即時 ■小学校区/桜丘西小学校まで約550m桜丘中学校まで約550m ■EV車充電設備 ■駐車場/2台(カーポート付き) ■リビングエアコン付き ■ウッドデッキ付き ■売主/株式会社白木建設 広告有効期限/令和3年8月末迄

SHIRAKI Architectural guidelines

安心安全な建築住宅を裏付ける認証制度を取得しています。



全棟
長期優良住宅

長期優良住宅とは、一定の基準を満たす住宅が税金優遇などを受けられる制度です。



性能評価BELS
最高ランク5つ星

BELS(ベルス)とは、建築物省エネルギー性能を第三者評価機関が評価し認定する制度です。



ZEHビルダー
最高レベル5つ星

ZEH(ゼッチ)とは、年間の一次エネルギー消費量の収支がゼロとすることを旨とした住宅です。



耐震等級
最高レベル3

住宅性能表示制度で定められた耐震性の中でも最も高いレベルの性能・耐震強度水準です。

詳しくはスタッフまで
おたずねください。

Preferential treatment

一定基準を満たす優良住宅への税金優遇制度などが受けられます。

住宅ローン控除

特例措置で
控除期間が
13年間に延長

※入居期間2022年の12月末まで。
※契約期間2021年9月末まで。

すまい給付金

特例措置で期間延長
最大**50**万円

※入居期間2022年の12月末まで。
※契約期間2021年9月末まで。
※所得と居住地で金額が異なります。

グリーン住宅
ポイント制度

家電などに交換できる
ポイント

最大**40**万円相当

※契約期間2021年10月末まで。
※制度終了の場合もあり。

贈与税

2021年末まで
延長
非課税枠は最大
1,500万円

※契約期間2021年12月末まで。