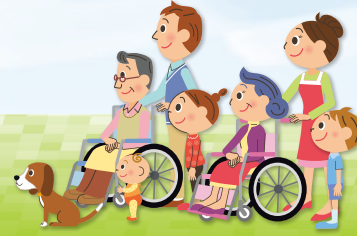
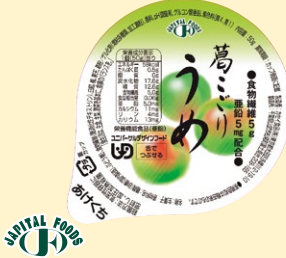


食物繊維



※舌でつぶせます。



51006 カセイ食品(株)

葛こごり うめ

梅風味の「ゼリー」と「あん」の二層デザート。食物繊維・亜鉛配合。和菓子感覚でどうぞ!

1個50gあたり				
エネルギー(kcal)	58	カルシウム(mg)	11	
たんぱく質(g)	0.5	リン(mg)	4	
脂質(g)	0.0	亜鉛(mg)	5.0	
炭水化物(g)	17.6	食物繊維(g)	5.0	
カリウム(mg)	13	食塩相当量(g)	0.06	

50g

101円

※舌でつぶせます。



51007 カセイ食品(株)

葛こごり さくら

桜風味の「ゼリー」と「あん」の二層デザート。食物繊維・亜鉛配合。桜の行事食にどうぞ!

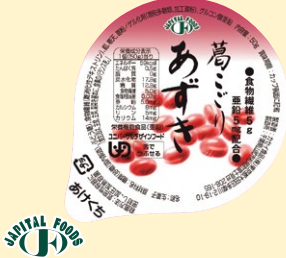
1個50gあたり				
エネルギー(kcal)	59	カルシウム(mg)	10	
たんぱく質(g)	0.5	リン(mg)	4	
脂質(g)	0.0	亜鉛(mg)	5.0	
炭水化物(g)	17.8	食物繊維(g)	5.0	
カリウム(mg)	14	食塩相当量(g)	0.03	

50g

3~4月限定商品

101円

※舌でつぶせます。



51008 カセイ食品(株)

葛こごり あずき

「ゼリー」と「こしあん」の二層デザート。食物繊維・亜鉛配合。和菓子感覚でどうぞ!

1個50gあたり				
エネルギー(kcal)	59	カルシウム(mg)	8	
たんぱく質(g)	0.5	リン(mg)	5	
脂質(g)	0.0	亜鉛(mg)	5.0	
炭水化物(g)	17.9	食物繊維(g)	5.0	
カリウム(mg)	14	食塩相当量(g)	0.02	

50g

101円

※舌でつぶせます。



51009 カセイ食品(株)

葛こごり かき

柿風味の「ゼリー」と「あん」の二層デザート。食物繊維・亜鉛配合。和菓子感覚でどうぞ!

1個50gあたり				
エネルギー(kcal)	59	カルシウム(mg)	10	
たんぱく質(g)	0.5	リン(mg)	4	
脂質(g)	0.1	亜鉛(mg)	5.0	
炭水化物(g)	17.5	食物繊維(g)	5.0	
カリウム(mg)	13	食塩相当量(g)	0.03	

50g

9~10月限定商品

101円

※舌でつぶせます。



51010 カセイ食品(株)

葛こごり くり

「ゼリー」と「渋皮栗あん」の二層デザート。食物繊維・亜鉛配合。和菓子感覚でどうぞ!

1個50gあたり				
エネルギー(kcal)	57	カルシウム(mg)	8	
たんぱく質(g)	0.2	リン(mg)	2	
脂質(g)	0.1	亜鉛(mg)	5.0	
炭水化物(g)	17.5	食物繊維(g)	5.0	
カリウム(mg)	13	食塩相当量(g)	0.02	

50g

9~11月限定商品

101円

※舌でつぶせます。



51011 カセイ食品(株)

葛こごり ゆず

柚子風味の「ゼリー」と「あん」の二層デザート。食物繊維・亜鉛配合。和菓子感覚でどうぞ!

1個50gあたり				
エネルギー(kcal)	59	カルシウム(mg)	10	
たんぱく質(g)	0.5	リン(mg)	4	
脂質(g)	0.1	亜鉛(mg)	5.0	
炭水化物(g)	17.6	食物繊維(g)	5.0	
カリウム(mg)	13	食塩相当量(g)	0.04	

50g

101円

※舌でつぶせます。



51037 カセイ食品(株)

葛こごり 宇治抹茶

宇治抹茶風味の「ゼリー」と「あん」の二層デザート。食物繊維・亜鉛配合。和菓子感覚でどうぞ!

1個50gあたり				
エネルギー(kcal)	59	カルシウム(mg)	13	
たんぱく質(g)	0.5	リン(mg)	5	
脂質(g)	0.1	亜鉛(mg)	5.0	
糖質(g)	17.6	食物繊維(g)	5.0	
カリウム(mg)	19	食塩相当量(g)	0.02	

50g

お取り寄せになります。

12,120円

※舌でつぶせます。



51038 カセイ食品(株)

葛こごり 黒みつ

「黒蜜ゼリー」と「こしあん」の二層デザート。食物繊維・亜鉛配合。和菓子感覚でどうぞ!

1個50gあたり				
エネルギー(kcal)	58	カルシウム(mg)	19	
たんぱく質(g)	0.6	リン(mg)	6	
脂質(g)	0.1	亜鉛(mg)	5.0	
炭水化物(g)	17.4	食物繊維(g)	5.0	
カリウム(mg)	74	食塩相当量(g)	0.02	

50g

お取り寄せになります。

12,120円

1個で約7gの食物繊維が補給できるカップゼリーです。

学会分類 2013 **4**



51001 ハウス食品(株)

おいしくせんい うめ

1個63gあたり				
エネルギー(kcal)	46	カルシウム(mg)	6.6	
水分(g)	47.8	リン(mg)	Tr	
たんぱく質(g)	0	鉄(mg)	Tr	
脂質(g)	0	亜鉛(mg)	Tr	
炭水化物(g)	15.1	食物繊維(g)	7.3	
ナトリウム(mg)	41	食塩相当量(g)	0.10	
カリウム(mg)	19			

63g

86円

1個で約7gの食物繊維が補給できるカップゼリーです。

学会分類 2013 **4**



51002 ハウス食品(株)

おいしくせんい もも

1個63gあたり				
エネルギー(kcal)	49	カルシウム(mg)	6.6	
水分(g)	47.0	リン(mg)	0.50	
たんぱく質(g)	0	鉄(mg)	Tr	
脂質(g)	0	亜鉛(mg)	Tr	
炭水化物(g)	15.9	食物繊維(g)	7.3	
ナトリウム(mg)	26	食塩相当量(g)	0.066	
カリウム(mg)	11			

63g

86円

1個で約7gの食物繊維が補給できる
カップゼリーです。

学会分類
2013 **4**



51003 ハウス食品(株)
おいしくせんい りんご

1個63gあたり			
エネルギー(kcal)	49	カルシウム(mg)	6.9
水分(g)	47.1	リン(mg)	0.76
たんぱく質(g)	0	鉄(mg)	Tr
脂質(g)	0	亜鉛(mg)	Tr
炭水化物(g)	15.9	食物繊維(g)	7.4
ナトリウム(mg)	23	食塩相当量(g)	0.058
カリウム(mg)	14		

63g

86円

1個で約7gの食物繊維が補給できる
カッププリンです。

学会分類
2013 **1j**



51004 ハウス食品(株)
おいしくせんい マンゴープリン

1個63gあたり			
エネルギー(kcal)	73	カルシウム(mg)	2.0
水分(g)	42.1	リン(mg)	3.8
たんぱく質(g)	0	鉄(mg)	0.050
脂質(g)	1.8	亜鉛(mg)	Tr
炭水化物(g)	19	食物繊維(g)	7.4
ナトリウム(mg)	10	食塩相当量(g)	0.025
カリウム(mg)	25		

63g

119円

学会分類
2013 **1j**



51005 ハウス食品(株)
おいしくせんい ココアプリン

1個63gあたり			
エネルギー(kcal)	84	カリウム(mg)	55
水分(g)	41.0	カルシウム(mg)	6
たんぱく質(g)	0.50	リン(mg)	14
脂質(g)	2.5	鉄(mg)	0.3
炭水化物(g)	18.8	食物繊維(g)	7.3
ナトリウム(mg)	7	食塩相当量(g)	0.018

63g

119円

ふっくら柔らかく炊き上げたこうや豆腐の
含め煮。さらにおいしく食べやす
くなりました

冷凍



51023 旭松食品(株)
ソフトこうや豆腐 食物繊維入り

製品100gあたり			
エネルギー(kcal)	87	カリウム(mg)	82
水分(g)	79.3	カルシウム(mg)	49
たんぱく質(g)	5.0	マグネシウム(mg)	12
脂質(g)	3.4	リン(mg)	71
炭水化物(g)	11.0	食物繊維(g)	3.8
食塩相当量(g)	0.9		

500g (1/10カット30個) ×21円 **1,080円**

5種の具材入りで彩りきれい。難消化
性デキストリンと大豆加工品入りで食
物繊維が豊富。

冷凍

学会分類
2013 **4**



51055 旭松食品(株)
五目玉子焼き 食物繊維入り 1/20カット

製品100gあたり			
エネルギー(kcal)	137	カリウム(mg)	112
水分(g)	72.8	カルシウム(mg)	33
たんぱく質(g)	10.2	マグネシウム(mg)	12
脂質(g)	7.6	リン(mg)	103
炭水化物(g)	8.4	食物繊維(g)	3.1
食塩相当量(g)	0.6		

500g(20カット) ×20 **16,000円**

ふっくら柔らかく炊き上げた「寿」の焼
印入りのこうや豆腐の含め煮です。

冷凍



51059 旭松食品(株)
ソフトこうや寿

製品100gあたり			
エネルギー(kcal)	87	カリウム(mg)	82
水分(g)	79.3	カルシウム(mg)	49
たんぱく質(g)	5.0	マグネシウム(mg)	12
脂質(g)	3.4	リン(mg)	71
炭水化物(g)	11.0	食物繊維(g)	3.8
食塩相当量(g)	0.9		

500g (1/4カット12個) ×21円 **1,330円**

冷凍



22177 マルハニチロ(株)
北海道産 山芋とろろ(食物繊維入り)

北海道産の長いもを使用。一袋(300g)
あたり食物繊維30gを摂取して頂けます。

1パック(300g)あたり			
エネルギー(kcal)	198	ナトリウム(mg)	21
たんぱく質(g)	5.4	食物繊維(g)	30.6
脂質(g)	0.6	食塩相当量(g)	0.05
糖質(g)	41.1		

300g

クール便手数料が別途かかります。
573円



51057 大塚製薬(株)
ファイブミニゼリー

2種類の繊維6.5g、ビタミンC300mg、
リコピン2.5mg 入った洋梨風味。

1袋180gあたり			
エネルギー(kcal)	80	食塩相当量(g)	0.18
たんぱく質(g)	0	ビタミンC(mg)	300
脂質(g)	0	ポリフェノール(g)	7.0
炭水化物(g)	26.5	リコピン(mg)	2.5
食物繊維(g)	6.5		

180g ×24 **取り扱っておりません。**



51042 ニュートリー(株)
アイソFOゼリー

食物繊維&オリゴ糖を配合したゼリー。
さっぱりとした甘みの懐かしい味わい
です。

1本109gあたり			
エネルギー(kcal)	80	食物繊維(g)	10.0
たんぱく質(g)	0	食塩相当量(g)	0.13
脂質(g)	0	オリゴ糖(g)	2
炭水化物(g)	27.5	水分(g)	81
糖質(g)	17.5		

109g

113円



51068 (株)タケショー
ファイバーがらすゼリー はちみつレモン味

食物繊維が摂取できる、はちみつレモ
ン味の粉末のゼリーの素です。

粉末100gあたり			
エネルギー(kcal)	240	食物繊維(g)	50.0
たんぱく質(g)	0.4	食塩相当量(g)	0.05
脂質(g)	0.1	カリウム(mg)	72
炭水化物(g)	96.8	リン(mg)	7
糖質(g)	46.8		

500g ×20 **49,400円**



51069 (株)タケショー
ファイバーがらすゼリー りんご味

食物繊維が摂取できる、りんご味の粉
末のゼリーの素です。

粉末100gあたり			
エネルギー(kcal)	240	食物繊維(g)	50.0
たんぱく質(g)	0.3	食塩相当量(g)	0.04
脂質(g)	0	カリウム(mg)	13
炭水化物(g)	97.3	リン(mg)	2
糖質(g)	47.3		

500g ×20 **49,400円**



51027 日清オイログループ(株)
食事のおともに食物繊維入り緑茶 14包

食後の血糖値が気になる方の粉末緑
茶。食事に含まれる糖がおだやかに吸
収されます。

1包(6g)あたり			
エネルギー(kcal)	9	ナトリウム(mg)	1.00~2.16
たんぱく質(g)	0.08	食物繊維(g)	4.6
脂質(g)	0	カフェイン(mg)	19
炭水化物(g)	5.6		

(6g×14包) ×20 **取り扱っておりません。**



51028 日清オイログループ株式会社
食事のおともに食物繊維入り緑茶 60包

食後の血糖値が気になる方の粉末緑茶。食事に含まれる糖がおだやかに吸収されます。

1包(6g)あたり			
エネルギー(kcal)	9	ナトリウム(mg)	1.00~2.16
たんぱく質(g)	0.08	食物繊維(g)	4.6
脂質(g)	0	カフェイン(mg)	19
炭水化物(g)	5.6		

(6g×60包) ×10 **取り扱っておりません。**



51048 日清オイログループ株式会社
食事のおともに食物繊維入り紅茶 30包

食後の血糖値が気になる方の粉末紅茶。食事に含まれる糖がおだやかに吸収されます。

1包(6g)あたり			
エネルギー(kcal)	9	ナトリウム(mg)	0~1
たんぱく質(g)	0.08	食物繊維(g)	4.6
脂質(g)	0	カフェイン(mg)	24
炭水化物(g)	5.6		

(6g×30包) ×10 **取り扱っておりません。**



51029 カセイ食品(株)
オリゴinファイバー

食物繊維にオリゴ糖をプラス。冷たい飲み物にも溶け易く、便利なスティックタイプです。

1食6.25gあたり			
エネルギー(kcal)	8	リン(mg)	0
たんぱく質(g)	0.0	食物繊維(g)	5.7
脂質(g)	0.0	フラクトオリゴ糖(g)	1
炭水化物(g)	6.0	食塩相当量(g)	0
カリウム(mg)	0		

6.25g ×60包 **2,592円**



51039 三島食品(株)
しょうが湯

お湯を注ぐだけ！カルシウムや食物繊維が摂取できるしょうが湯です。

1食25gあたり			
エネルギー(kcal)	89	-糖質(g)	20
たんぱく質(g)	0.025	-食物繊維(g)	3.3
脂質(g)	0.1	食塩相当量(g)	0.004
炭水化物(g)	23.3	カルシウム(mg)	120

25g ×10袋 **586円**

水溶性食物繊維「グァーガム分解物」5gと、ヒト由来のビフィズス菌を50億個配合、Synbiotics(シンバイオティクス)でおなかの健康を助けます。



51056 アイドゥ(株)
Gfine(ジーファイン)

1包(5.6g)あたり			
エネルギー(kcal)	12	リン(mg)	2
たんぱく質(g)	0	カリウム(mg)	13
脂質(g)	0	食物繊維(g)	5
炭水化物(g)	5.6	食塩相当量(g)	0.1
ナトリウム(mg)	40		

5.6g ×30包 **3,600円**



51036 大塚製薬(株)
賢者の食卓 ダブルサポート

食物繊維(難消化性デキストリン)の働きで糖分や脂肪の吸収を抑えます。

1包6gあたり			
エネルギー(kcal)	7	糖質(g)	0.1~0.8
たんぱく質(g)	0	ナトリウム(mg)	0
脂質(g)	0	食物繊維(g)	5

(6g×30包) ×10 **取り扱っておりません。**



51030 ホリカフーズ(株)
食物せんい 6g

飲み物に溶かしたり、食品に混ぜるだけで簡単に食物繊維が摂取できます。

1包6gあたり			
エネルギー(kcal)	8	ナトリウム(mg)	0
水分(g)	0.2	カリウム(mg)	0
たんぱく質(g)	0	リン(mg)	0
脂質(g)	0	食物繊維(g)	4.9
炭水化物(g)	5.7	食塩相当量(g)	0

6g ×30包 **1,350円**



51031 ホリカフーズ(株)
食物せんい 500g

飲み物に溶かしたり、食品に混ぜるだけで簡単に食物繊維が摂取できます。

100gあたり			
エネルギー(kcal)	138	ナトリウム(mg)	0
水分(g)	4.0	カリウム(mg)	0
たんぱく質(g)	0	リン(mg)	0
脂質(g)	0	食物繊維(g)	82
炭水化物(g)	96.0	食塩相当量(g)	0

500g **1,100円**



51060 株式会社H+Bライフサイエンス
H+B水溶性食物繊維

料理や飲み物に混ぜるだけで、日本人が不足しがちな食物繊維を手軽に補えます。

100gあたり			
エネルギー(kcal)	223	一糖質(g)	15.9
たんぱく質(g)	0	食物繊維(g)	79.5
脂質(g)	0	食塩相当量(g)	0
炭水化物(g)	95.4		

1kg **1,722円**



51061 内外マシーナリー(株)
ファイバーフロー

水溶性食物繊維にスーパーヨーグルトのケフィア発酵生成物を配合し、健康サポート。

100gあたり			
エネルギー(kcal)	222	ナトリウム(mg)	11.2
水分(g)	5.4	カリウム(mg)	39.3
たんぱく質(g)	0.8	食物繊維(g)	78.2
脂質(g)	0.1	食塩相当量(g)	0.03
炭水化物(g)	93.7		

300g お取り寄せになります。 ×10 **21,600円**

グァー豆由来の食物繊維。無味無臭でサッと溶かせます。"カチカチ""ユルユル"どちらの方にもお使いいただけます。使いやすいスティックタイプです！



51032 太陽化学(株)
サンファイバー スティック

1包6gあたり			
エネルギー(kcal)	12.2	糖質(g)	0.2~0.8
たんぱく質(g)	0~0.06	食物繊維(g)	5.1
脂質(g)	0	食塩相当量(g)	0~0.04
炭水化物(g)	5.3~5.9		

6g ×30包 **2,237円**



51050 太陽化学(株)
サンファイバー 1kg

グァー豆由来の食物繊維。無味無臭でサッと溶かせます。"カチカチ""ユルユル"どちらの方にもお使いいただけます。お得な業務用タイプです！100gあたり

100gあたり			
エネルギー(kcal)	204	糖質(g)	3~13
たんぱく質(g)	0~1	食物繊維(g)	85
脂質(g)	0	食塩相当量(g)	0~0.7
炭水化物(g)	88~98		

1kg **3,800円**



※新食品表示法に準拠するため、2020年10月以降パッケージと成分値が変更になります。

51052 太陽化学(株) サンファイバーAI スティック

グアー豆分解物とイヌリンの2つの水溶性食物繊維の力で、“ガンコなカチカチ”をやわらかくしてスッキリをサポートします。使いやすいスティックタイプです。

1包6gあたり			
エネルギー(kcal)	12.5	糖質(g)	0.5
たんぱく質(g)	0~0.06	ナトリウム(mg)	3.0~9.0
脂質(g)	0	食物繊維(g)	5.1

(6g×30包) ×8 お取り寄せになります。
21,600円



51053 太陽化学(株) サンファイバーAI 1kg

グアー豆分解物とイヌリンの2つの水溶性食物繊維の力で、“ガンコなカチカチ”をやわらかくしてスッキリをサポートします。お得な業務用タイプです！

100gあたり			
エネルギー(kcal)	206	糖質(g)	2~15
たんぱく質(g)	0~1	食物繊維(g)	85
脂質(g)	0	食塩相当量(g)	0~0.7
炭水化物(g)	87~100		

1kg ×8 お取り寄せになります。
32,000円



51054 太陽化学(株) サンファイバーウォーター

やさしいゆず味の経口補水液です。排便コントロールに重要な水溶性食物繊維と水分・電解質を効率よく補給します。

1食40gあたり			
エネルギー(kcal)	126	食塩相当量(g)	2.0
たんぱく質(g)	0	カルシウム(mg)	124
脂質(g)	0	マグネシウム(mg)	27
炭水化物(g)	35.8	カリウム(mg)	600
糖質(g)	27.3	リン(mg)	60
食物繊維(g)	8.5	ビタミンC(mg)	500

(40g×5包) ×12 お取り寄せになります。
9,636円



51062 太陽化学(株) サンファイバー 血糖

食後の血糖値が気になる方に適した【機能性表示食品】です。糖の吸収をおだやかにし、食後血糖のピーク値を抑えます。お食事とともに1日1回1本を目安に。

1本4.4gあたり			
エネルギー(kcal)	9.2	糖質(g)	0.3~1.1
たんぱく質(g)	0~0.04	食物繊維(g)	3.2
脂質(g)	0	食塩相当量(g)	0~0.03
炭水化物(g)	3.5~4.3		

(4.4g×30包) ×10 お取り寄せになります。
17,000円



51063 太陽化学(株) サンファイバー プラス

グアーガム分解物(PHGG)に生きたまま腸に届く酪酸菌を配合したシンバイオティクス商品です。

1包6gあたり			
エネルギー(kcal)	12.2	糖質(g)	0.2~0.8
たんぱく質(g)	0~0.06	食物繊維(g)	5.1
脂質(g)	0	食塩相当量(g)	0~0.04
炭水化物(g)	5.3~5.9		

6g ×30包 **2,237円**



51064 ネスレ日本(株) アイソカルサポートとろみケア 3gx25本

水溶性食物繊維(グアーガム分解物)配合のとろみ調整食品。

1本 3gあたり			
エネルギー(kcal)	2.2-8.3	リン(mg)	3.7
たんぱく質(g)	0-0.08	食物繊維(g)	2.3
脂質(g)	0	食塩相当量(g)	0.14
炭水化物(g)	2.5	糖質(g)	0-0.85
カリウム(mg)	8.9		

(3g×25包) ×18 お取り寄せになります。
15,480円



51065 ネスレ日本(株) アイソカルサポートとろみケア 500g

水溶性食物繊維(グアーガム分解物)配合のとろみ調整食品。

100gあたり			
エネルギー(kcal)	73-277	リン(mg)	123
たんぱく質(g)	0-2.7	食物繊維(g)	76.7
脂質(g)	0	食塩相当量(g)	4.7
炭水化物(g)	83.3	糖質(g)	0-28.3
カリウム(mg)	295		

500g ×6 お取り寄せになります。
20,220円



51066 ネスレ日本(株) アイソカルサポートファイバー 7.2gx30包

水溶性食物繊維(グアーガム分解物)配合の食物繊維含有食品。

1包 7.2gあたり			
エネルギー(kcal)	16.6	リン(mg)	4
たんぱく質(g)	0-0.08	食物繊維(g)	5.2
脂質(g)	0	食塩相当量(g)	0-0.06
炭水化物(g)	6.7	糖質(g)	0.4-2.7
カリウム(mg)	16		

(7.2g×30包) ×6 お取り寄せになります。
21,960円



51067 ネスレ日本(株) アイソカルサポートファイバー 800g

水溶性食物繊維(グアーガム分解物)配合の食物繊維含有食品。

100gあたり			
エネルギー(kcal)	231	リン(mg)	56
たんぱく質(g)	0-1	食物繊維(g)	72.3
脂質(g)	0	食塩相当量(g)	0-0.84
炭水化物(g)	93.1	糖質(g)	5.6-37.5
カリウム(mg)	222		

800g ×6 お取り寄せになります。
28,680円