

2022年入職 新卒スタッフのインタビュー



入職して1年経ちました。
当センターに勤務して
感じたことを聞きました

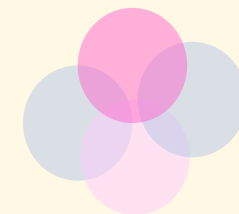
理学療法士

作業療法士

言語聴覚士



理学療法士



Q. 現在どんな仕事をしていますか？

A. 回復期フロアで患者様の目標に向けて身体機能や移動面などの評価を行い、プログラムを立てて実施しています。

昨年度は入院生活を楽しんでもらえるように、クリスマス会で髭ダンスを踊りました！

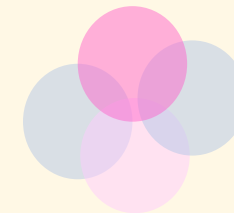
Q. 入職してからこの1年間で頑張ったこと

A. 促通反復療法が実践できるように、練習を繰り返しました。

症例検討会での発表や、勉強会に参加して知識と技術が身につくように頑張りました。



作業療法士



Q. 当センターを選んだ理由を教えてください

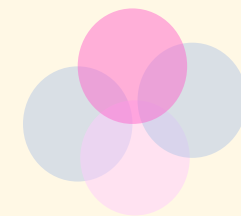
A. 病院見学の時に、1人1人の目標に合わせた作業療法を提供しているところが魅力に感じました。地域密着型病院として急性期から回復期、退院後の通所や訪問リハビリを展開し、地域に貢献していることを知り、私も地元貢献したいと思ったからです。

Q. 入職してからこの1年間で頑張ったこと

A. 1人1人の患者様と向き合う事を大切にしました。日常生活動作にアプローチしながら、趣味や大切にしている作業を取り入れて、少しでも楽しむことが出来るように工夫しました。



言語聴覚士



Q.職場の環境で良いと思うところは？

A.懇親会やイベントを通して自分の部署だけでなく他部署の方とも交流する機会があります。1年目からプリセプターとして先輩がついて下さるため悩み事を相談しやすいと思いました。

Q.次の目標を教えてください

A.新年度から急性期を担当しています。まだまだ分からないことが多いため積極的に勉強会に参加し、STとしてよりレベルアップできるよう経験を積んでいきたいです。

