



# ちくら

## 令和6年 新年のご挨拶

P 2・3

令和5年度 管理者研修会を開催しました…… P 4・5  
 転倒を予防して健康寿命をのばそう！…… P 6・7  
 1階フロアの紹介…… P 8・9  
 地域医療を支える 医師会会員病院紹介…… P10・11  
 みんなの掲示板…… P12



令和6年

# 新年のご挨拶

謹んで新年のご挨拶を  
申し上げます。

昨年は、5月8日より新型コロナウイルス感染症が5類感染症となり、世間では少しずつコロナ流行前の日常に近づきつつありますが、依然と院内発生時の影響は大きく、今後も対応には注意が必要です。11月には、訪問看護ステーションさくら・居宅支援事業所さくらの事務所が完成しました。会員の先生方と協力し、地域医療の助力となれるよう取り組んで参ります。

また、リハビリテーションにおいては鹿児島大学リハビリテーション科が推進する「促進反復療法実施施設」となりました。リハビリテーション科の先生方には感謝するとともに地域住民へ提供していきます。

新年度の診療報酬改定は、医療・介護・障害福祉のトリプル改定があります。医師の働き方改革は、地方にとって影響が大きいですが、今年も24時間365日体制で救急医療が行えるよう体制を構築致します。地域医療構想の実現・医療DXなど様々な議論がされておりますが、地域住民から必要とされる医療・介護サービスを提供し、職員に好かれるセンターを目指していきます。

最後に、いちき串木野市医師会・行政とともに様々な課題に取り組み、地域住民が安心して暮らせる地域づくりをしていきたいと思っております。医師会の皆様には更なるご協力を改めてお願いし、いちき串木野市医師会立脳神経外科センターの新年の挨拶とさせていただきます。





令和5年度

# 管理者研修会を 開催しました



令和5年11月18日～19日  
にかけ、「ホテルアクシア串  
木野」にて管理者研修を開催  
しました。医師含め25名の  
役職者が当センターについて  
熱い議論を交わしました。グ  
ループワークにおいても活発  
な意見交換が行われていま  
した。今後は中堅職員や新人  
職員を対象にした研修など  
も企画し定期的の実施でき  
ればと思います。

事務長



院長あいさつ

## グループワークの様子



事務長講話



# 転倒を予防して健康寿命をのばそう!

## 高齢者の 転倒予防運動

高齢者の転倒は骨折に結びつきやすく、そのまま寝たきりにつながるおそれもあり、転倒予防のための運動をすることが大切です。

### ●下肢の運動で「転ばない」身体をつくる

「転倒予防」のポイント、「転ばない」身体を作ることです。そのため、「身体のバランスを保つ」とことと「立つ、歩く際に必要な筋力を保っておく」ことが重要です。

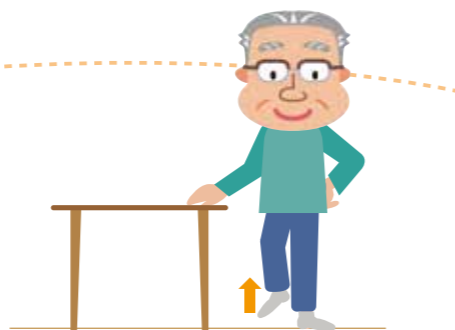
下肢はたくさんの骨と関節で構成され、多くの筋肉が働いています。転倒予防に効果的な下肢の運動を継続的に行うことが大切です。



## はじめようバランス保持運動

### 座布団の上で片足立ち

- かかとを 10cm 程度あげて 10 秒間保持することから始めましょう。
- テーブルを活用するなど、よろけても大丈夫な方法で行いましょう。



### 前後左右へのステップ

- 立った状態から左足を大きく前へ一歩踏み出し、戻す（右足も行う）。
- 左足を大きく外側へ一歩踏み出し、戻す（右足も行う）。
- それぞれ 5 回ずつ行いましょう。



### 四つ這いバランス

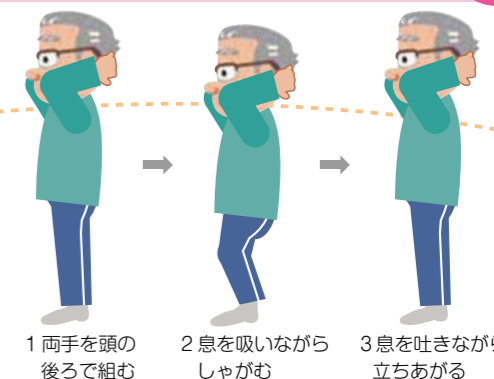
- 四つ這いで左手・右足を同時に挙げて 5 秒保持し、もとに戻す。
- 反対も行いましょう。（右手・左足の挙上）
- 同時にできない人は、手だけ・足だけで行いましょう。



## はじめよう筋力強化運動

### 立った状態でスクワット

- ゆっくりと両ひざを曲げ、ゆっくりとのばす。（曲げる角度はできる範囲で、10～20回から始めましょう）
- ひざに痛みがある場合は痛みのない範囲で行いましょう。



### 立った状態で太ももあげ

- ゆっくりと片方の太ももをあげ、ゆっくりとおろす（左右 10～20回から始めましょう）。
- 支持している方のかかとをあげてのびあがるように行ってみましょう。



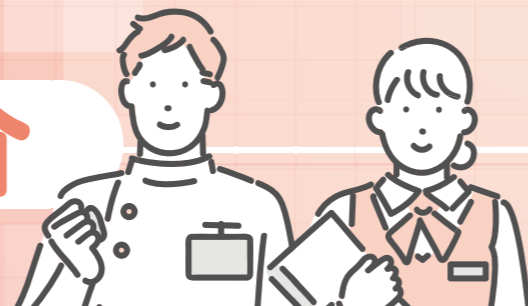
### 立った状態でかかとのあげおろし

- ゆっくりとかかとをあげ、ゆっくりとおろす（10～20回から始めましょう）。
- ひざが曲がらないように気を付けましょう。



※ 内容は公益社団法人 日本理学療法士協会の資料から参照

# 1階フロアの紹介



1階フロアの職員は外来の患者様に携わることが多く、救急外来では地域の救急隊と連携して24時間対応できる体制が整っています。

「一次脳卒中センター（PSC）」とは、地域の医療機関や救急隊からの要請に対して、24時間365日、脳卒中や脳卒中が疑われる患者を受け入れ、急性期脳卒中担当医師が患者搬入後、迅速に診療を開始できる一般社団法人日本脳卒中学会が認定した施設のことです。

当センターでは、2019年から現在まで日本脳卒中学会が定める条件をすべて満たし一次脳卒中センターとしての認定を受けている施設です。



脳卒中などの超急性期医療は時間との戦いであり、救急現場での適切な判断により一刻も早い治療が必要となります。

当院では、救急搬入口の近くにオペ室、MRI、CT室があり、迅速に治療が開始できます。

## 救急搬送から入院までの流れ



- ・医師が救急隊からの連絡を受ける  
・救急隊到着（救急隊）
- ・情報共有を行い医師の診察（医師）  
・患者様のカルテ作成（事務部）
- ・検査、処置（看護師、放射線技師、検査技師）
- ・検査結果の説明  
\* 血栓回収術、開頭手術などに素早く対応
- ・患者様ご家族に入院説明を行う（地域連携）

多くの職種が連携を取り合い患者様をサポートしています。

### 事務部



窓口業務が基本で、来院した患者様の対応や保険証の確認カルテ作成、集計、会計などを間違いのないように正確に行っております。そして窓口業務と並行して行う重要な業務の一つが診療報酬明細書を作成するレセプト業務があります。そのレセプト業務は病院を支える重要な業務であり、専門知識を必要とし、責任をもって毎月行う業務となっています。日々の業務に丁寧、迅速を取り入れながら、患者様には安心していただけるよう取り組んでいます。受診の際や会計時にご不明な点がございましたらいつでもお声かけいただきますようお願いいたします。

### 放射線技師

医師からの検査依頼を受けて、患者様の症状を把握しつつCTやMRI、レントゲン撮影の検査を行います。血管内の治療や検査では医師が手技を行いやすいように画像処理を行っています。

通常の外来、脳ドックだけでなく、救急外来にも迅速に対応できる設備が整っています。患者様に少しでも快適にまた正確で安全に検査を受けられるように努めています。



### 検査技師



私たち臨床検査技師は医師からオーダーを受け、血液検査、心電図、エコー検査を行っています。脳神経外科の病院なので、脳梗塞や脳出血などに特化しています。24時間365日、臨床検査技師は3人体制で業務に携わっています。気になることがありましたらお気軽にお越しください。

### 地域連携

病院の相談窓口となる部署です。

入院・外来通院中の不安や悩みだけでなく、抱えている問題の相談業務に加え、退院後の生活を見据え、社会福祉制度や各種サービスの紹介、手続きのサポートなどを行います。また、在宅や社会復帰に向けて関係機関の調整や連携などを行います。



## 医療法人 あさひ会 金子病院



◆ 外科・消化器外科・呼吸器外科・乳腺外科・甲状腺外科・小児外科  
内科・消化器内科・循環器内科・放射線科・リハビリテーション科

院長 / 金子 公一  
住所 / いちき串木野市照島 6002 番地  
電話 / 0996-33-0011  
診療時間 / 【月・火・水・木・金】  
午前 9:00～12:30  
午後 14:00～18:00  
【土】  
午前 9:00～12:30  
午後休診  
※受付時間 午前12:00まで、午後17:30まで。  
休診日 / 日、祝、土曜午後

### 診療案内

受付時間	月	火	水	木	金	土	日
午前	○	○	○	○	○	○	×
午後	○	○	○	○	○	×	×

金子病院は、いちき串木野市照島にある消化器、乳腺・甲状腺の疾患を中心に外科診療を専門とする病院です。「患者さんにとって、質の高い医療を提供する」の理念のもと平成4年11月開院以来、おかげさまで30年が経ちました。

昨今の医療環境や患者さんのニーズの変化に伴い「関係する全てのひとの幸せを追求する」という理念を新たに、胃・大腸・胆嚢・ヘルニアなどの消化器疾患、乳腺・甲状腺疾患などの手術を含めた外科診療を中心に、救急医療、感染症治療、生活習慣病、高齢者医療や予防医療などの地域医療にも積極的に取り組んでいます。

日本人の2人に1人が罹ると言われる「がん」医療に関しては、診断、手術や薬物療法などの治療、終末期医療（ターミナルケア）を行える地域完結型のがん診療を目指しています。

また高齢化する社会のために、新たにリハビリ室を増設し、在宅診療も始めました。特に終末期の患者さんには、残された時間を少しでも自宅で過ごせるよう、可能な限り希望に合わせた在宅での対応を目指しています。

当院は「親しまれ、信頼され、期待される病院」を目指し、職員一丸となって地域社会に貢献できるよう日々努めています。体調不良や病気の事など何かお困りの際はいつでもお気軽にご相談ください。

## えんでん内科クリニック



◆ 内科・小児科・総合診療科・リハビリテーション科・呼吸器科  
消化器内科・循環器科・放射線科・アレルギー科

院長 / 海江田 貴憲  
住所 / いちき串木野市東塩田町 35 番地  
電話 / 0996-32-7000  
診療時間 / 【月・火・木・金】  
午前 8:30～12:30  
午後 13:30～17:30  
【水】  
午前 8:30～12:30  
午後休診  
【土】  
午前 8:30～12:30  
午後 13:30～15:30  
休診日 / 日、祝、お盆、年末年始

### 診療案内

受付時間	月	火	水	木	金	土	日
午前	○	○	○	○	○	○	×
午後	○	○	×	○	○	15:30まで	×

### 当院の理念・方針

#### ☆理念

#### 地域とともに歩む医療

～愛と誇りをもって信頼されるクリニックを目指します～

#### ☆基本方針

- ①患者様や家族とともに取り組む医療
- ②職員がともに尊重しあい協力して行うチーム医療

#### ☆基本方針

- ①患者様のかかりつけ医として地域に貢献します。
- ②患者様の権利を尊重しプライバシーの保護に努めます。
- ③人材育成に取り組む愛のある医療を提供します。

## 医療法人健仁会 市来内科・ひふ科



◆ 内科(循環器、神経内科、消化器、糖尿病、呼吸器)・皮膚科

院長 / 萩原 隆朗  
住所 / いちき串木野市大里 3869-6  
電話 / 0996-36-5000  
診療時間 / 内科【月・火・水・木・金・土】  
午前 8:30～12:30  
午後 15:00～18:30  
皮膚科【月・火・水・金】  
午前 8:45～12:30  
午後 14:00～17:15  
【土】  
午前 8:45～12:45  
休診日 / 【内科】日、祝  
【皮膚科】土曜午後、木、日、祝

診療案内 ※【木曜日】皮膚科休診、【土曜日】皮膚科午後休診

受付時間	月	火	水	木	金	土	日
午前	○	○	○	○	○	○	×
午後	○	○	○	○	○	○	×

当院は旧市来町の国道3号線沿い「Aコープ大里店」すぐ近くにあり、一般病床6床・介護医療院13床の有床診療所で、急性期疾患から慢性期疾患まで幅広い診療を行って居ります。外来については、高血圧症・糖尿病・脂質異常症といった生活習慣病から、胃カメラ・大腸カメラによる消化管検査、頭部CT・頸部血管エコーによる脳卒中診療、皮膚科専門医による皮膚科診療を主に行っております。当院では常勤医師3名、非常勤医師1名体制で前述の診療にあたり、診療科の垣根なく医院一丸で疾患の改善に努めています。当院で治療困難と判断した方の場合には、長年鹿児島市内の総合病院で勤務していた当院医師の経験・人脈を生かして、鹿児島市内の専門総合病院と連携して治療にあたり、平成29年からはCTを導入し、より精度の高い診断が可能となり、平成30年からは在宅診療にも力を入れて居ります。その他診療時間外でも対応可能な場合がありますので、診療希望の際はご連絡ください。

皮膚科は月～水、金、土の週5日間診療を行っています。湿疹、いぼ、水虫、とびひ、鶏眼、ニキビ、蕁麻疹などの診療に加え、男性型脱毛症、医療用ピアスによるピアッシング、炭酸ガスレーザーによるイボ、ほくろの切除、ピーリングなどを行っています。内科疾患が原因で生じる皮膚症状もありますので、その場合は速やかに当院内科医師と連携して診療にあたり、

令和2年6月、当診療所2階に介護医療院を併設いたしました。入所者様、お一人お一人の「豊かな生活」を考え、楽しく安心な毎日が送れるよう、「その人らしい」自立支援と看護・介護のサポートを行っております。

※詳しくは、当院ホームページをご覧ください。  
<https://ichiki-naikahifuka.com>

## いとう耳鼻咽喉科



◆ 耳鼻咽喉科・アレルギー科  
気管食道科

院長 / 伊東 小都子  
住所 / いちき串木野市曙町 95  
電話 / 0996-33-3387 (ミミミミハナ)  
診療時間 / 【月・火・木・金】  
午前 8:30～12:30  
午後 14:30～18:00  
【土】  
8:30～17:00  
休診日 / 水、日、祝

### 診療案内

受付時間	月	火	水	木	金	土	日
午前	○	○	×	○	○	○	×
午後	○	○	×	○	○	17:00まで	×

串木野駅前にある耳鼻咽喉科です。人と環境に優しいクリニックを目指して活動しています。耳鼻咽喉科は生活の質に影響を及ぼす聴力、味と匂いなどの感覚を司る器官のみならず、頭部と眼を除いた頸から上の症状に対応していますのでこの辺りの症状にお困りの方はご相談下さい。一般的な耳鼻咽喉科疾患の治療に加えて、補聴器相談、予防接種、アレルギー免疫療法、睡眠時無呼吸検査、嚥下機能検査、内視鏡検査など随時行っておりますのでご希望の折はお問い合わせください。毎週火曜日には禁煙外来を行っていますので、タバコを止めたくても止められない方は是非ご相談ください。また、病児保育施設「あいあいきつす」を併設していますのでお子さんの急な病気の時にはお気軽にご利用下さい。クリニック2階には障害者就労支援事業でカフェiテラスを運営しています。クレープを中心とした食事、スイーツを用意しております。こちら是非お立ち寄りください。

ホームページ  
QRコード



# みんなの掲示板

## 訪問看護ステーションさくらの事業所を新設しました



いちき串木野市脳神経外科センター  
訪問看護ステーションさくら  
所長 看護師 田島 理絵

昨年11月に訪問看護ステーションさくらの事業所を新設しました。スタッフの増員もあり、今まで以上に利用者様の大切な時間を一緒に共有しながら、「温もりのある看護」を提供したいと思っております。地域住民の方が自宅で安心して過ごせるように、スタッフ一丸となって支援していきたく思っております。今後ともよろしくお願い致します。お近くにお寄りの際は、お気軽にお越しください。



### ホームページリンク先

公益社団法人  
いちき串木野市医師会



いちき串木野市医師会立  
脳神経外科センター

